

Violoncello

AZUL SEGRELLES

*Poema descriptivo para banda sinfónica**I. La Catedral*Adagio $\text{♩} = 60$

Juan Carlos Sempere Bomboí

A Allegro $\text{♩} = 120$
pizz.*mf* \leq *f*C Solemne $\text{♩} = 60$ E II. Los muertos mandan
Moderato $\text{♩} = 90$ 

AZUL SEGRELLES

202

114

ff

F Allegro ♩ = 120

135

143

ff

151

160

G

173

Poco menos ♩. aprox. 94-100

f Molto rit.

178

H III. Las mil y una noches

Adagio ♩ = 60

mf

Con bravura ♩ = 54

ff

201

ff

205

J IV. Azul Segrelles

Solemne ♩ = 60

ff *fp* *ff*

211



218

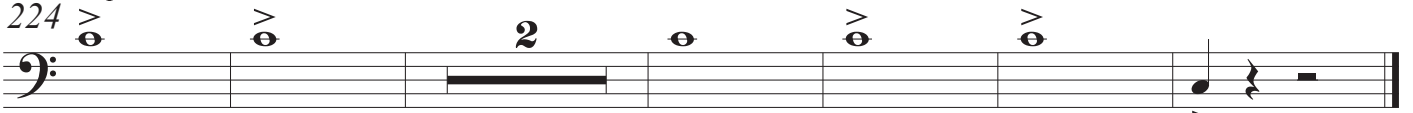
Molto rit.



a tempo
224 >

224

Molto rit.


$$ff$$

p

 ff \overline{v}